



®

Investigaciones
Sociales Aplicadas S.C.



CUARTA ENCUESTA DE OPINIÓN A USUARIAS/OS DEL METROBÚS SOBRE EQUIDAD DE GÉNERO

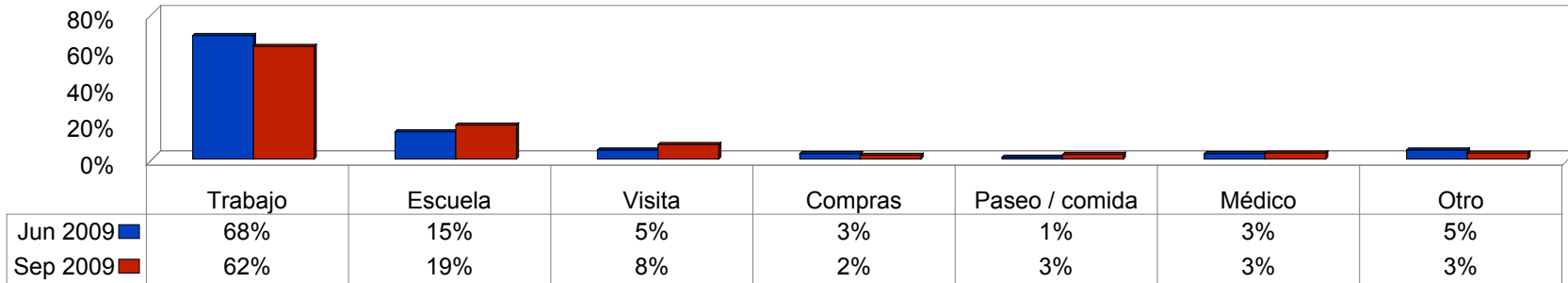
(México, D.F., septiembre de 2009)

Reporte de resultados

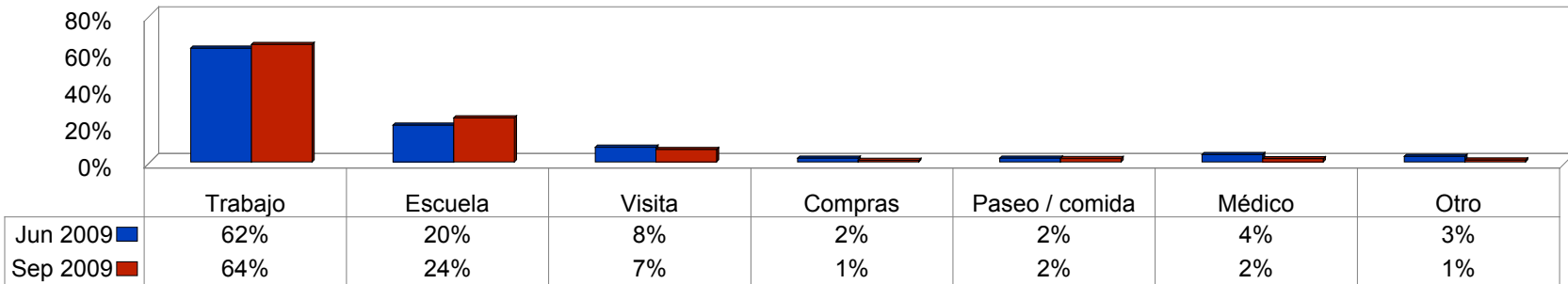
Versión 1.1

CUARTA ENCUESTA DE OPINIÓN A USUARIAS/OS DEL METROBUS SOBRE EQUIDAD DE GÉNERO
(SEPTIEMBRE DE 2009)
Entrevistas según motivo del viaje

Insurgentes



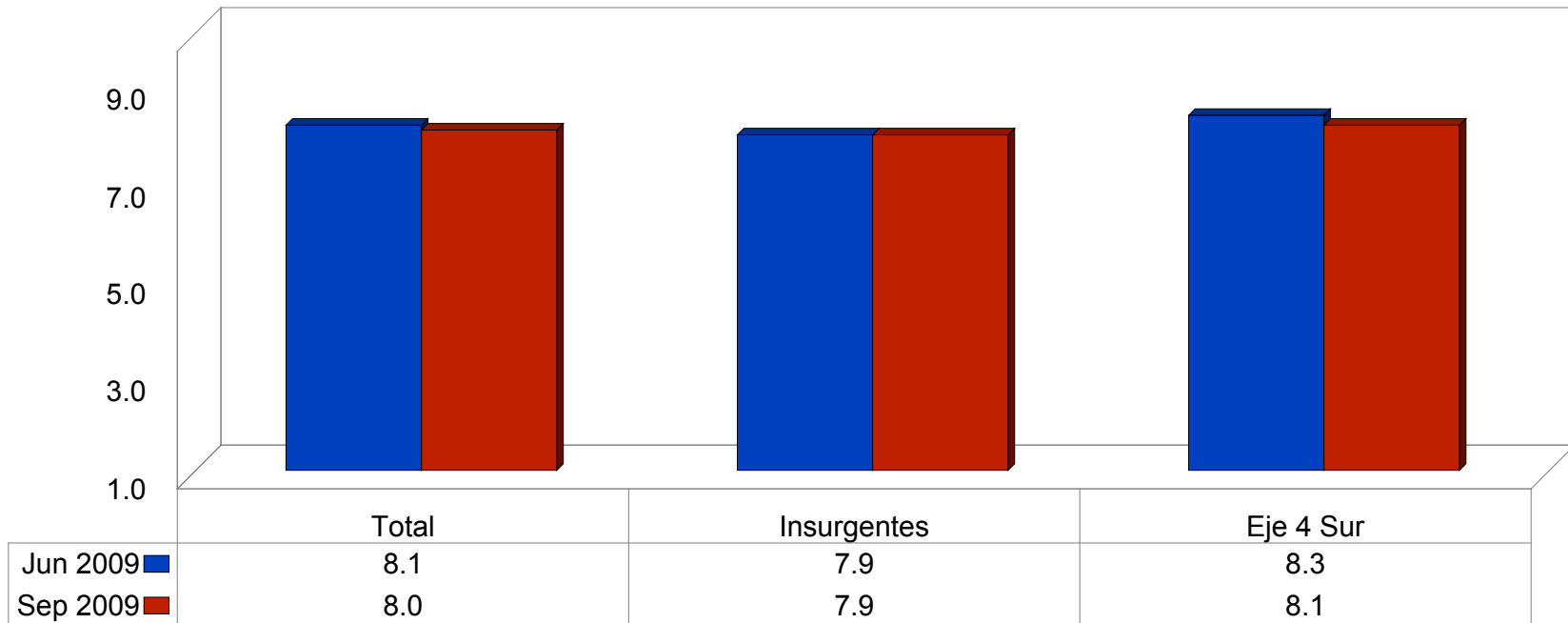
Eje 4



Investigaciones Sociales Aplicadas, SC, Cuarta Encuesta de Opinión a Usuarios/os del Metrobús sobre Equidad de Género México, septiembre de 2009, 1680 casos.
Ponderación con base en: Investigaciones Sociales Aplicadas, SC, Censo de Usuarios/os del Sistema Metrobús, México, junio de 2009.

CUARTA ENCUESTA DE OPINIÓN A USUARIAS/OS DEL METROBUS SOBRE EQUIDAD DE GÉNERO (SEPTIEMBRE DE 2009)

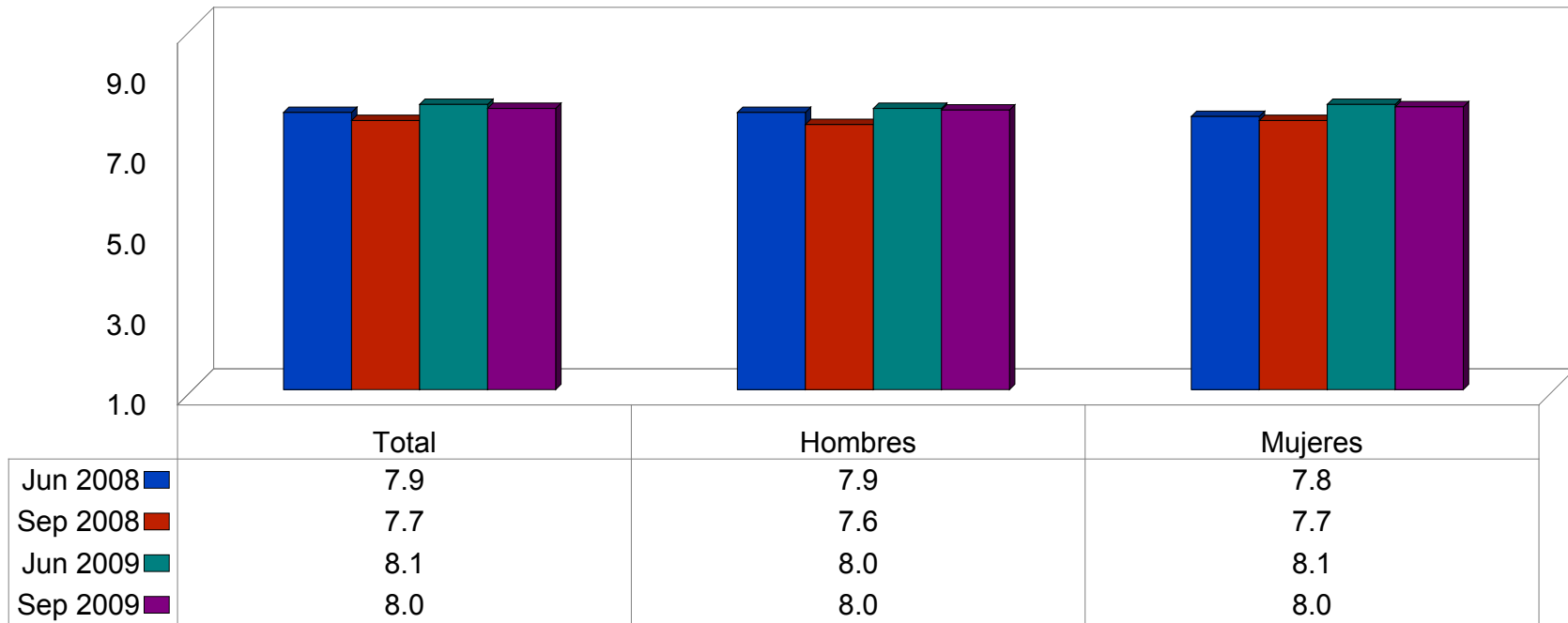
En una escala de 1 a 10, donde 1 es peor y 10 mejor,
¿qué calificación le daría usted al servicio que presta el Metrobús?



Investigaciones Sociales Aplicadas, SC, *Cuarta Encuesta de Opinión a Usuarios/os del Metrobús sobre Equidad de Género* México, septiembre de 2009, 1680 casos.
Ponderación con base en: Investigaciones Sociales Aplicadas, SC, *Conteo de Usuarios/os del Sistema Metrobús*, México, junio de 2009.

CUARTA ENCUESTA DE OPINIÓN A USUARIAS/OS DEL METROBUS SOBRE EQUIDAD DE GÉNERO (SEPTIEMBRE DE 2009)

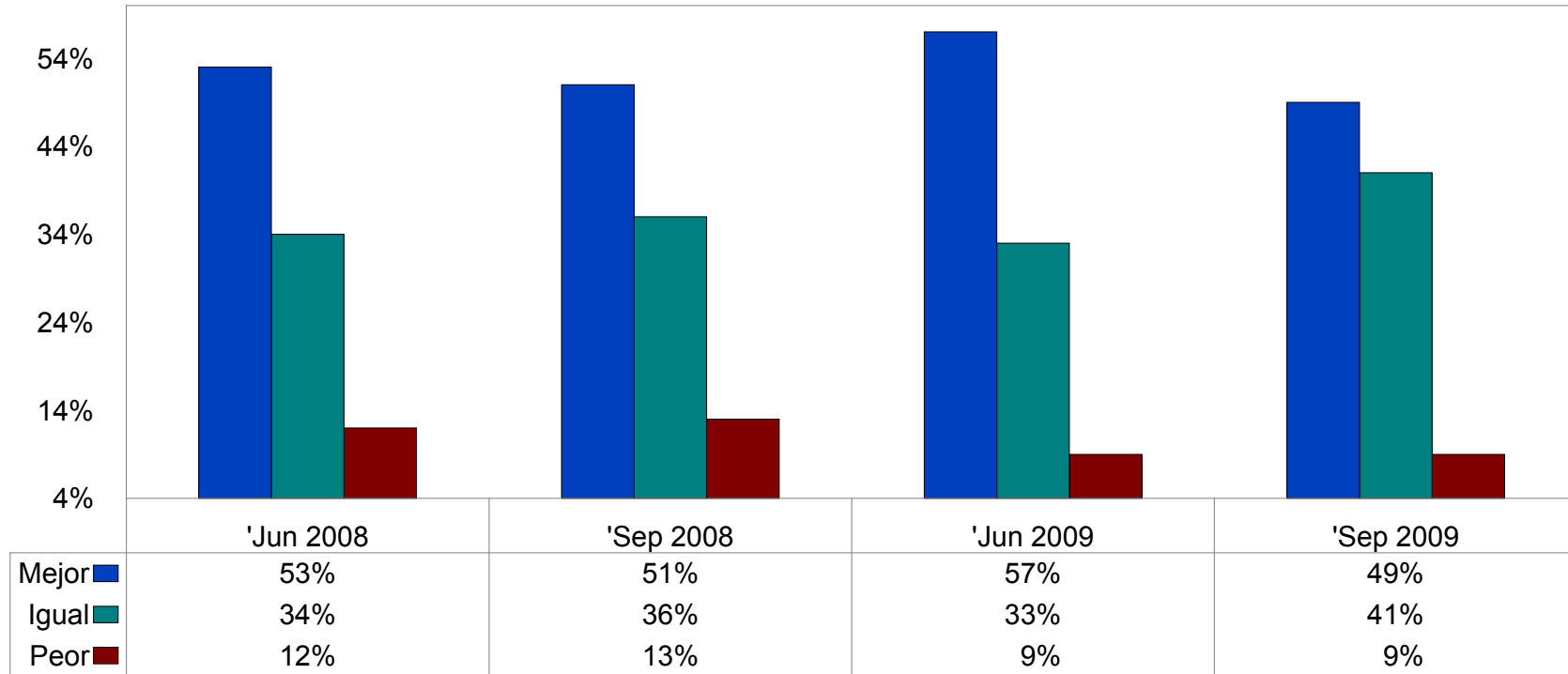
En una escala de 1 a 10, donde 1 es peor y 10 mejor,
¿qué calificación le daría usted al servicio que presta el Metrobús?



Investigaciones Sociales Aplicadas, SC, *Cuarta Encuesta de Opinión a Usuarios/os del Metrobús sobre Equidad de Género* México, septiembre de 2009, 1680 casos.
Ponderación con base en: Investigaciones Sociales Aplicadas, SC, *Conteo de Usuarios/os del Sistema Metrobús*, México, junio de 2009.

CUARTA ENCUESTA DE OPINIÓN A USUARIAS/OS DEL METROBUS SOBRE EQUIDAD DE GÉNERO (SEPTIEMBRE DE 2009)

Comparándolo con otros modos de transporte, en su opinión
¿piensa usted que el servicio que presta el Metrobús es mejor, igual o peor que el Metro?

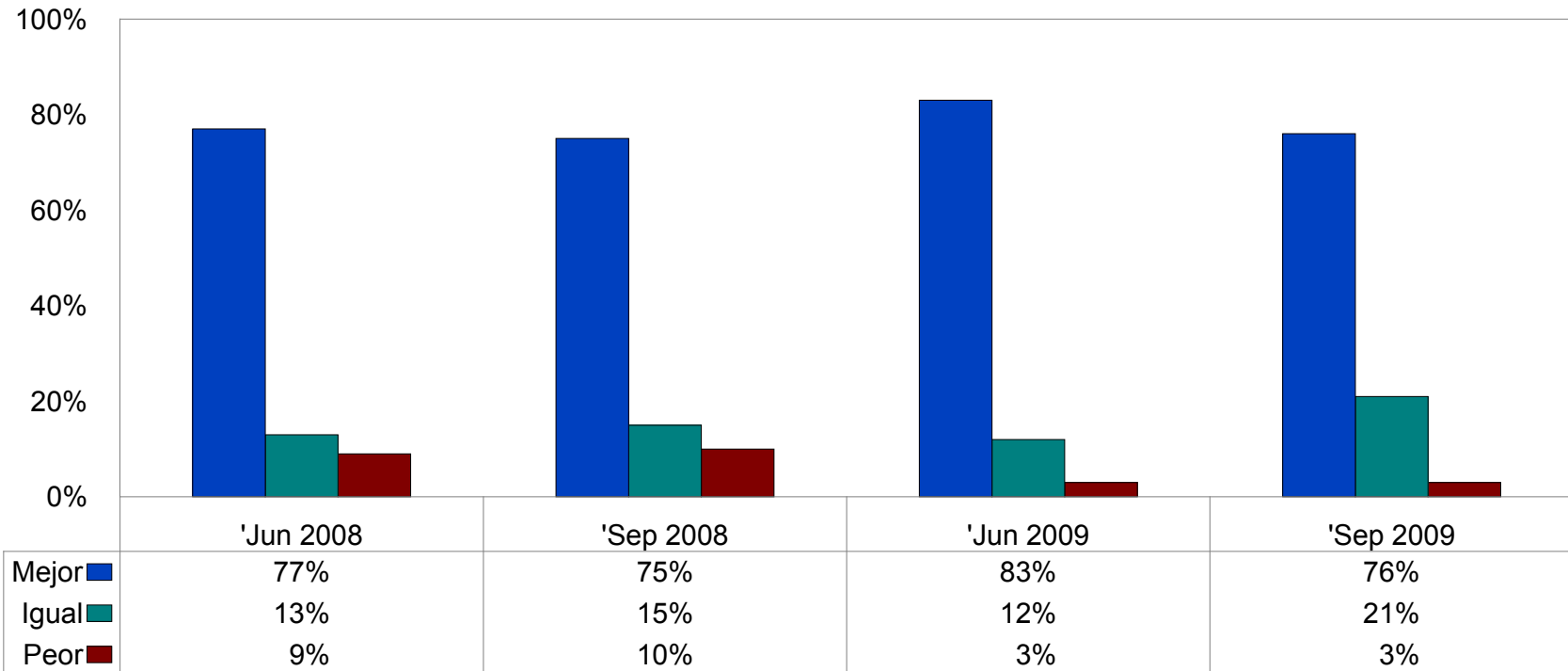


Investigaciones Sociales Aplicadas, SC, *Cuarta Encuesta de Opinión a Usuaris/os del Metrobús sobre Equidad de Género* México, septiembre de 2009, 1680 casos.
Ponderación con base en: Investigaciones Sociales Aplicadas, SC, *Conteo de Usuaris/os del Sistema Metrobús*, México, junio de 2009.

CUARTA ENCUESTA DE OPINIÓN A USUARIAS/OS DEL METROBUS SOBRE EQUIDAD DE GÉNERO (SEPTIEMBRE DE 2009)

Comparándolo con otros modos de transporte, en su opinión

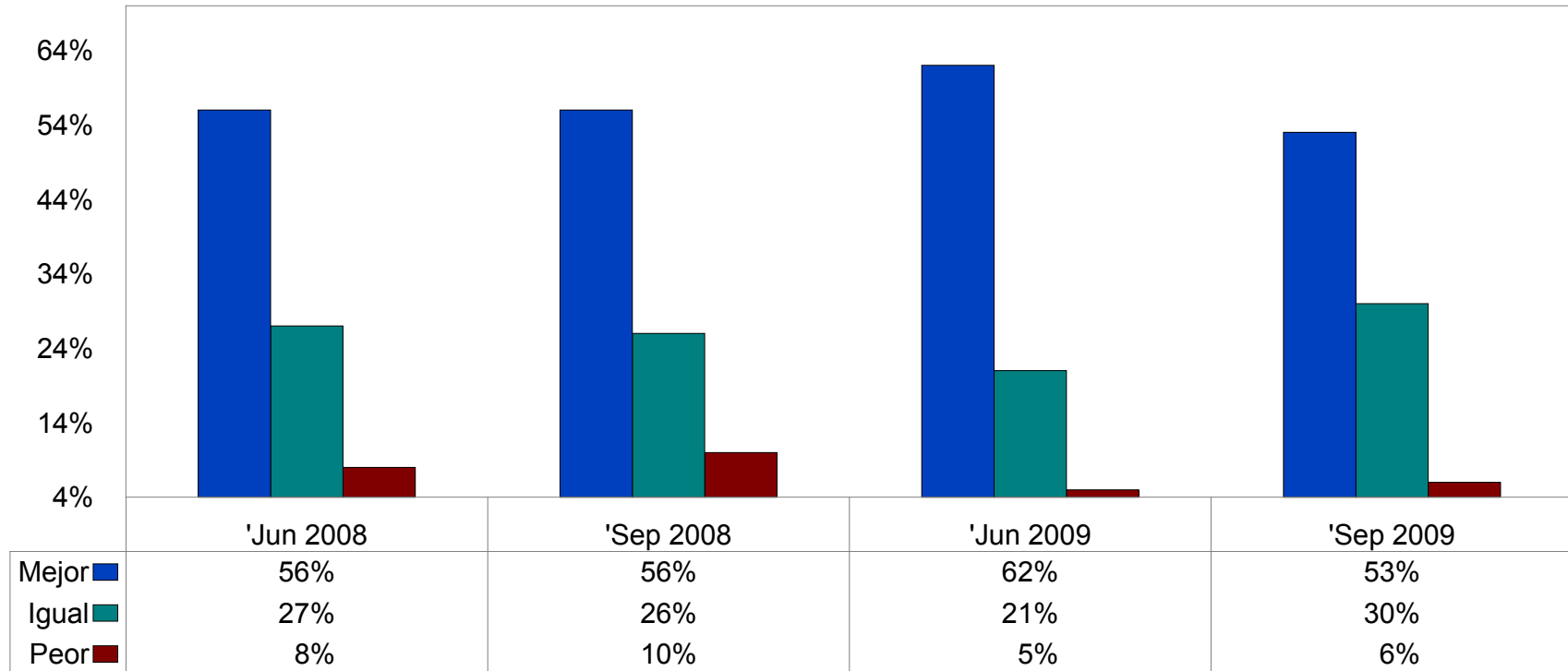
¿piensa usted que el servicio que presta el Metrobús es mejor, igual o peor que los microbuses?



Investigaciones Sociales Aplicadas, SC, *Cuarta Encuesta de Opinión a Usuaris/os del Metrobús sobre Equidad de Género* México, septiembre de 2009, 1680 casos.
Ponderación con base en: Investigaciones Sociales Aplicadas, SC, *Conteo de Usuaris/os del Sistema Metrobús*, México, junio de 2009.

CUARTA ENCUESTA DE OPINIÓN A USUARIAS/OS DEL METROBUS SOBRE EQUIDAD DE GÉNERO (SEPTIEMBRE DE 2009)

Comparándolo con otros modos de transporte, en su opinión
¿piensa usted que el servicio que presta el Metrobús es mejor, igual o peor que los autobuses (RTP)?

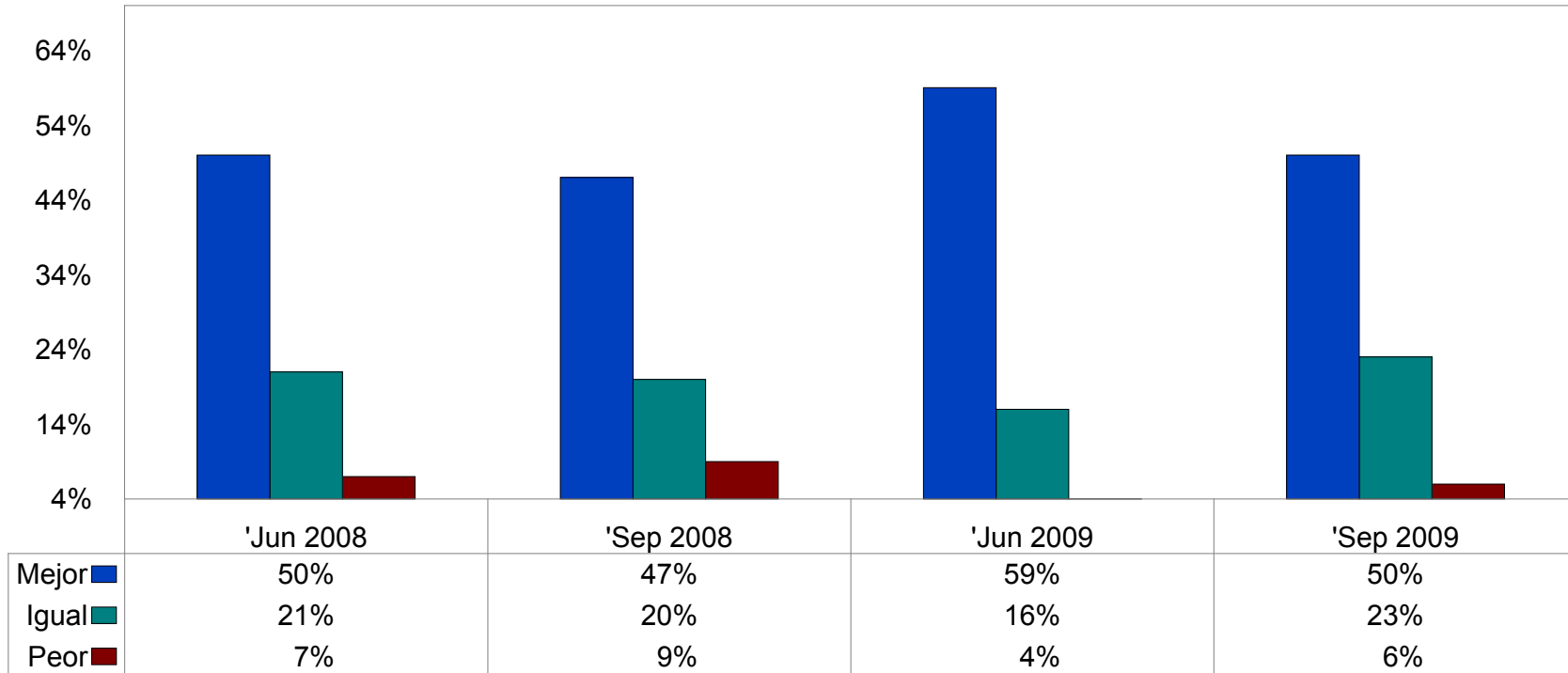


Investigaciones Sociales Aplicadas, SC, *Cuarta Encuesta de Opinión a Usuaris/os del Metrobús sobre Equidad de Género* México, septiembre de 2009, 1680 casos.
Ponderación con base en: Investigaciones Sociales Aplicadas, SC, *Conteo de Usuaris/os del Sistema Metrobús*, México, junio de 2009.

CUARTA ENCUESTA DE OPINIÓN A USUARIAS/OS DEL METROBUS SOBRE EQUIDAD DE GÉNERO (SEPTIEMBRE DE 2009)

Comparándolo con otros modos de transporte, en su opinión

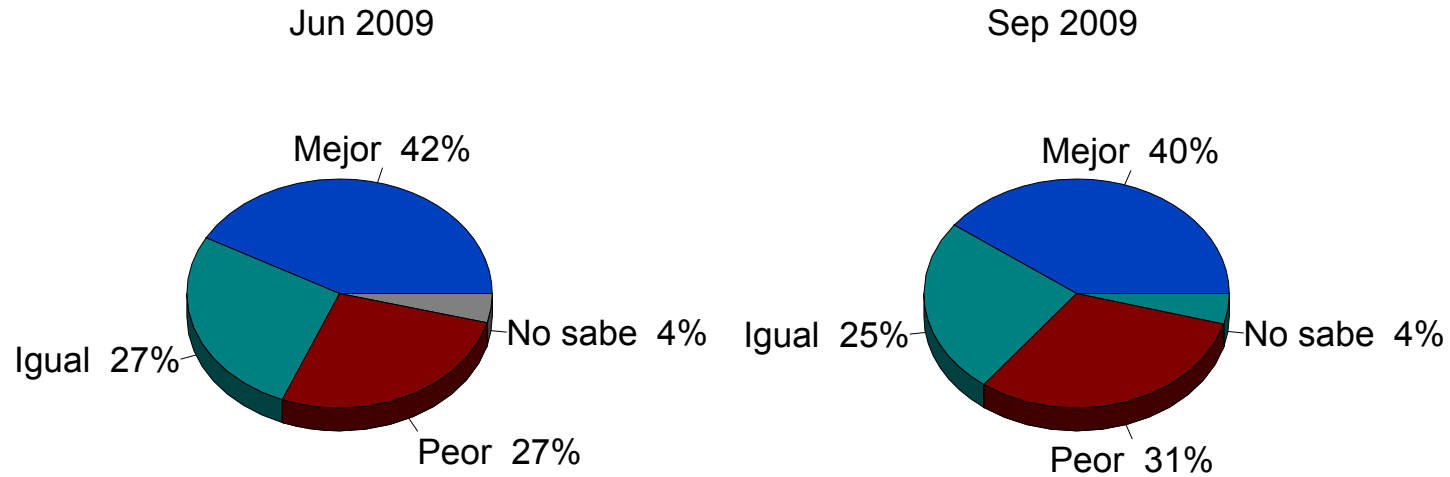
¿piensa usted que el servicio que presta el Metrobús es mejor, igual o peor que el transporte eléctrico?



Investigaciones Sociales Aplicadas, SC, *Cuarta Encuesta de Opinión a Usuaris/os del Metrobús sobre Equidad de Género* México, septiembre de 2009, 1680 casos.
Ponderación con base en: Investigaciones Sociales Aplicadas, SC, *Conteo de Usuaris/os del Sistema Metrobús*, México, junio de 2009.

CUARTA ENCUESTA DE OPINIÓN A USUARIAS/OS DEL METROBUS SOBRE EQUIDAD DE GÉNERO
(SEPTIEMBRE DE 2009)

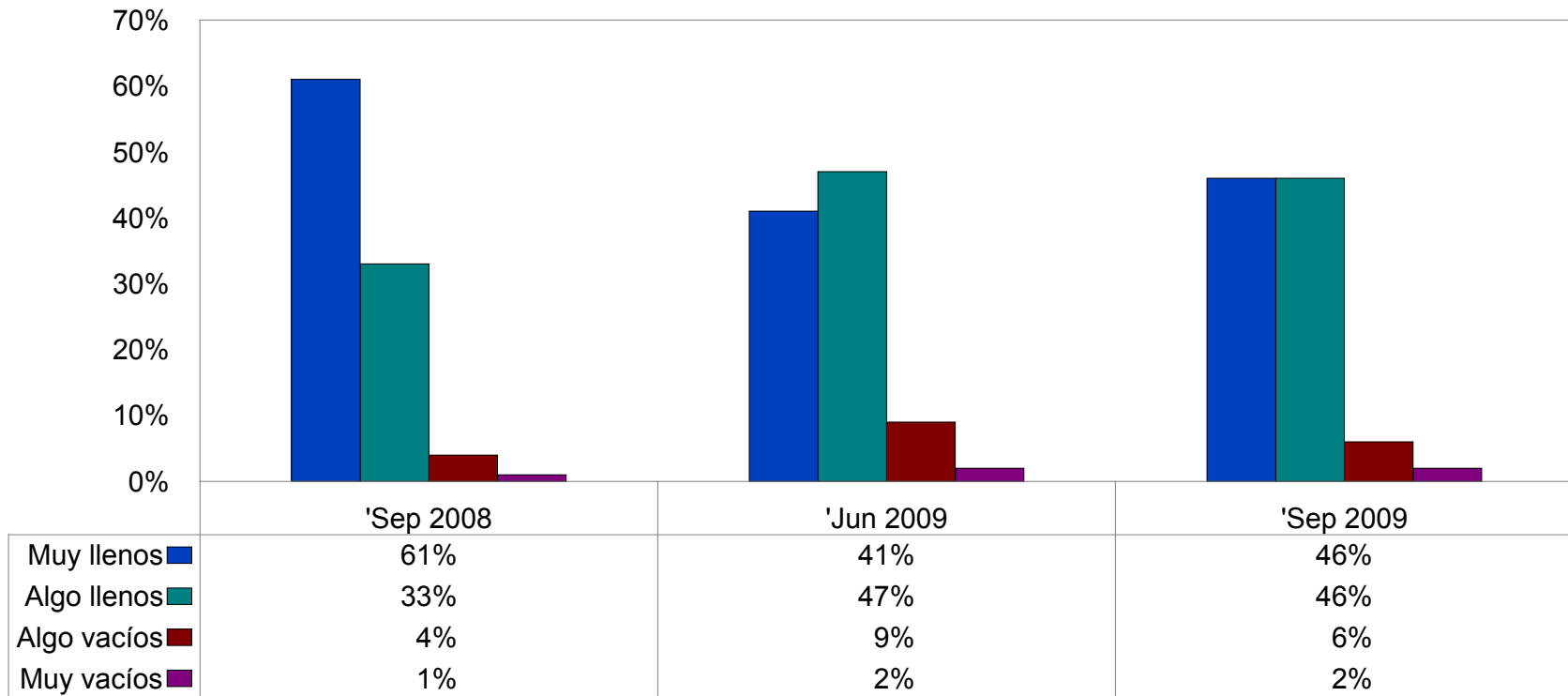
Comparándolo con otros modos de transporte, en su opinión
¿piensa usted que el servicio que presta el Metrobús es mejor, igual o peor que los taxis?



Investigaciones Sociales Aplicadas, SC, *Cuarta Encuesta de Opinión a Usuaris/os del Metrobús sobre Equidad de Género* México, septiembre de 2009, 1680 casos.
Ponderación con base en: Investigaciones Sociales Aplicadas, SC, *Conteo de Usuaris/os del Sistema Metrobús*, México, junio de 2009.

CUARTA ENCUESTA DE OPINIÓN A USUARIAS/OS DEL METROBUS SOBRE EQUIDAD DE GÉNERO (SEPTIEMBRE DE 2009)

¿Cuando usted viaja en Metrobús, los autobuses van muy llenos, algo llenos, algo vacíos o vacíos?

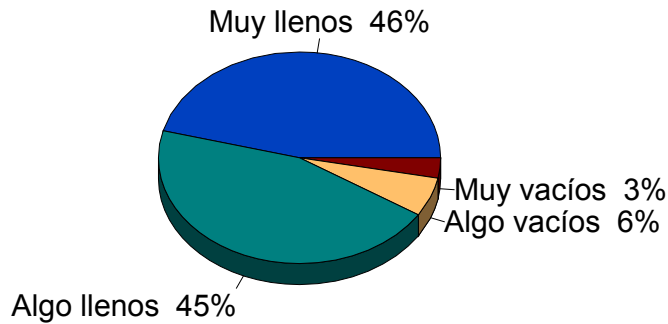


Investigaciones Sociales Aplicadas, SC, *Cuarta Encuesta de Opinión a Usuarías/os del Metrobús sobre Equidad de Género* México, septiembre de 2009, 1680 casos.
Ponderación con base en: Investigaciones Sociales Aplicadas, SC, *Conteo de Usuarías/os del Sistema Metrobús*, México, junio de 2009.

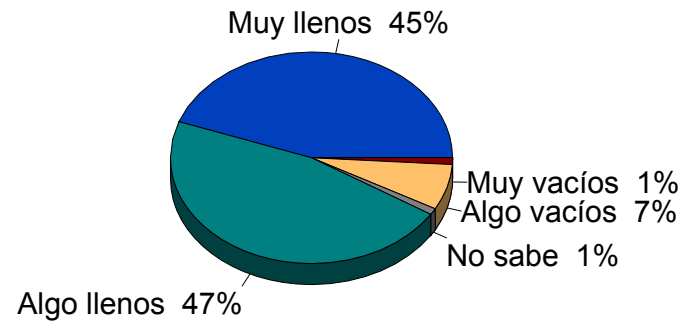
CUARTA ENCUESTA DE OPINIÓN A USUARIAS/OS DEL METROBUS SOBRE EQUIDAD DE GÉNERO
(SEPTIEMBRE DE 2009)

¿Cuando usted viaja en Metrobús, los autobuses van muy llenos, algo llenos, algo vacíos o vacíos?

Insurgentes

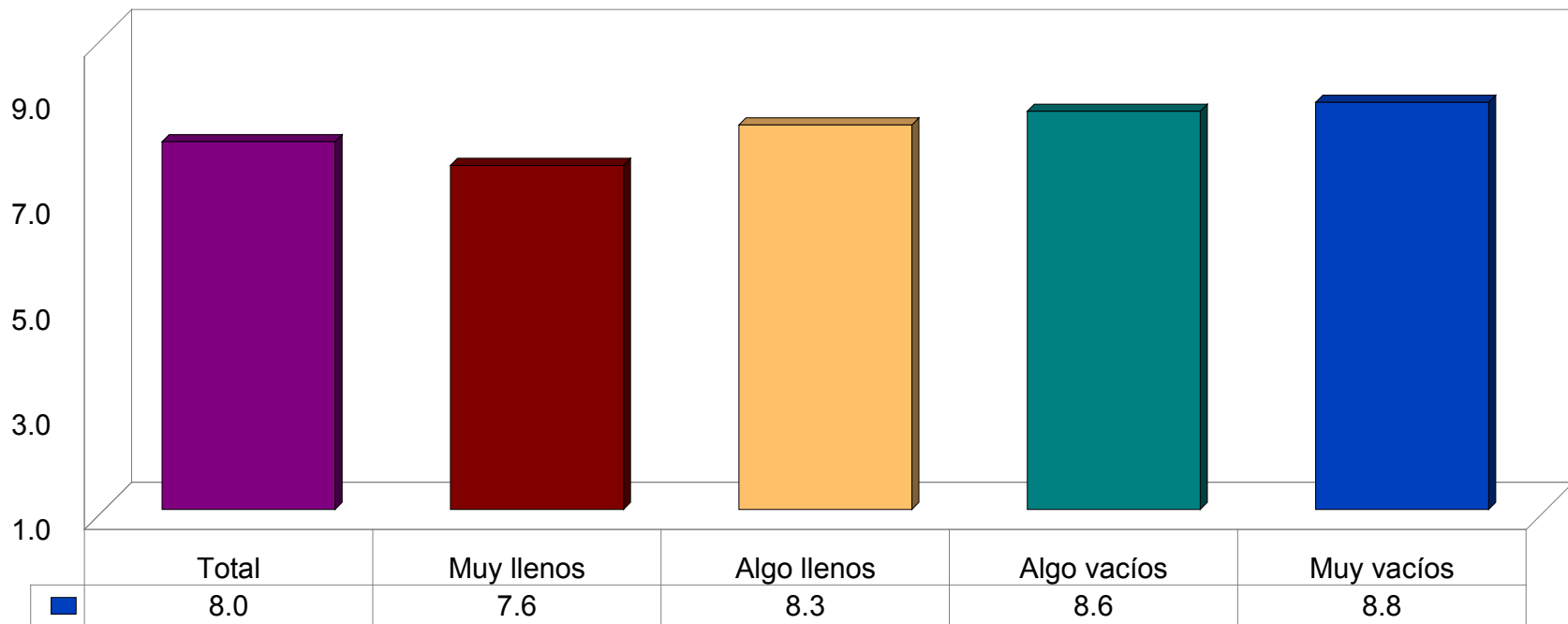


Eje 4 Sur



CUARTA ENCUESTA DE OPINIÓN A USUARIAS/OS DEL METROBUS SOBRE EQUIDAD DE GÉNERO
(SEPTIEMBRE DE 2009)

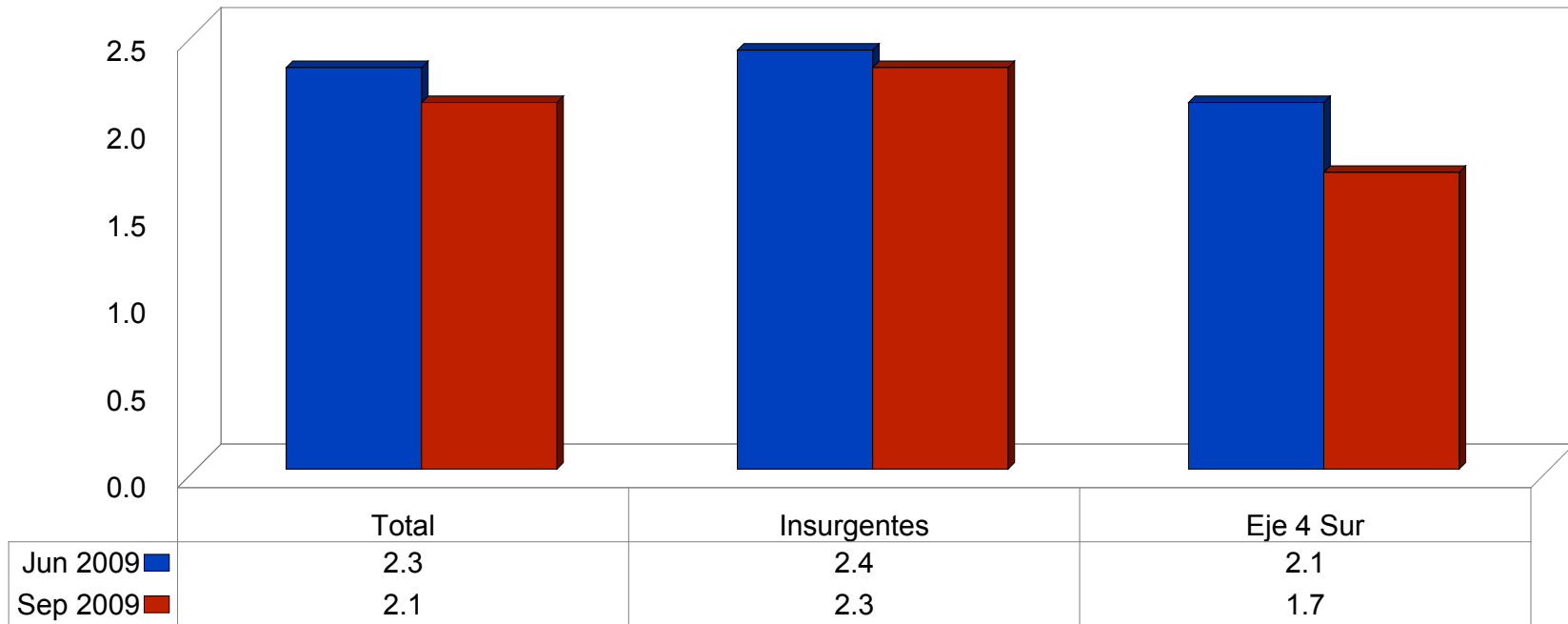
¿Qué calificación le daría usted al servicio que presta el Metrobús?
(según opinión sobre qué tan llenos o vacíos van los autobuses)



Investigaciones Sociales Aplicadas, SC, *Cuarta Encuesta de Opinión a Usuarios/os del Metrobús sobre Equidad de Género* México, septiembre de 2009, 1680 casos.
Ponderación con base en: Investigaciones Sociales Aplicadas, SC, *Conteo de Usuarios/os del Sistema Metrobús*, México, junio de 2009.

CUARTA ENCUESTA DE OPINIÓN A USUARIAS/OS DEL METROBUS SOBRE EQUIDAD DE GÉNERO
(SEPTIEMBRE DE 2009)

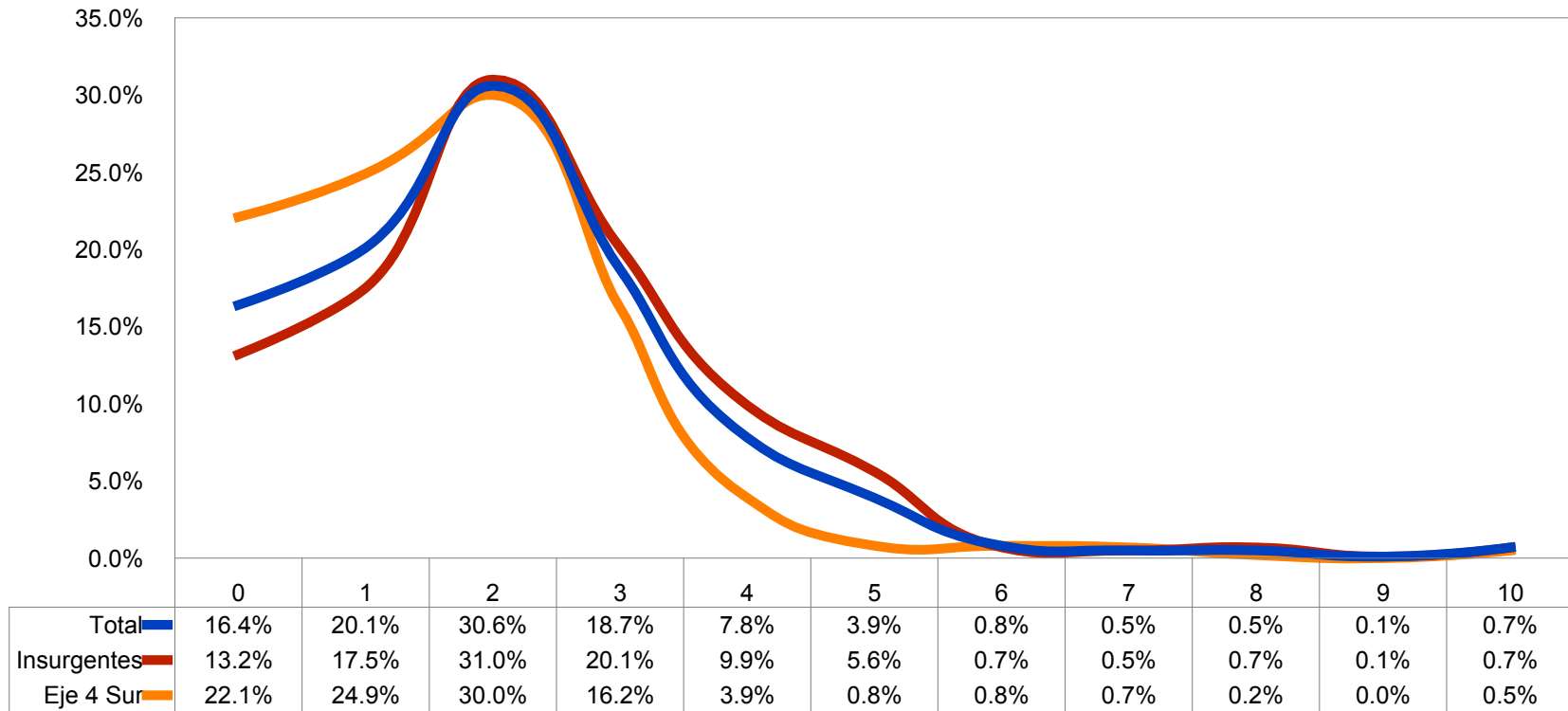
En general, ¿cuántos autobuses deja usted pasar antes de que pueda subir a uno de ellos?



Investigaciones Sociales Aplicadas, SC, *Cuarta Encuesta de Opinión a Usuarios/os del Metrobús sobre Equidad de Género* México, septiembre de 2009, 1680 casos.
Ponderación con base en: Investigaciones Sociales Aplicadas, SC, *Conteo de Usuarios/os del Sistema Metrobús*, México, junio de 2009.

CUARTA ENCUESTA DE OPINIÓN A USUARIAS/OS DEL METROBUS SOBRE EQUIDAD DE GÉNERO (SEPTIEMBRE DE 2009)

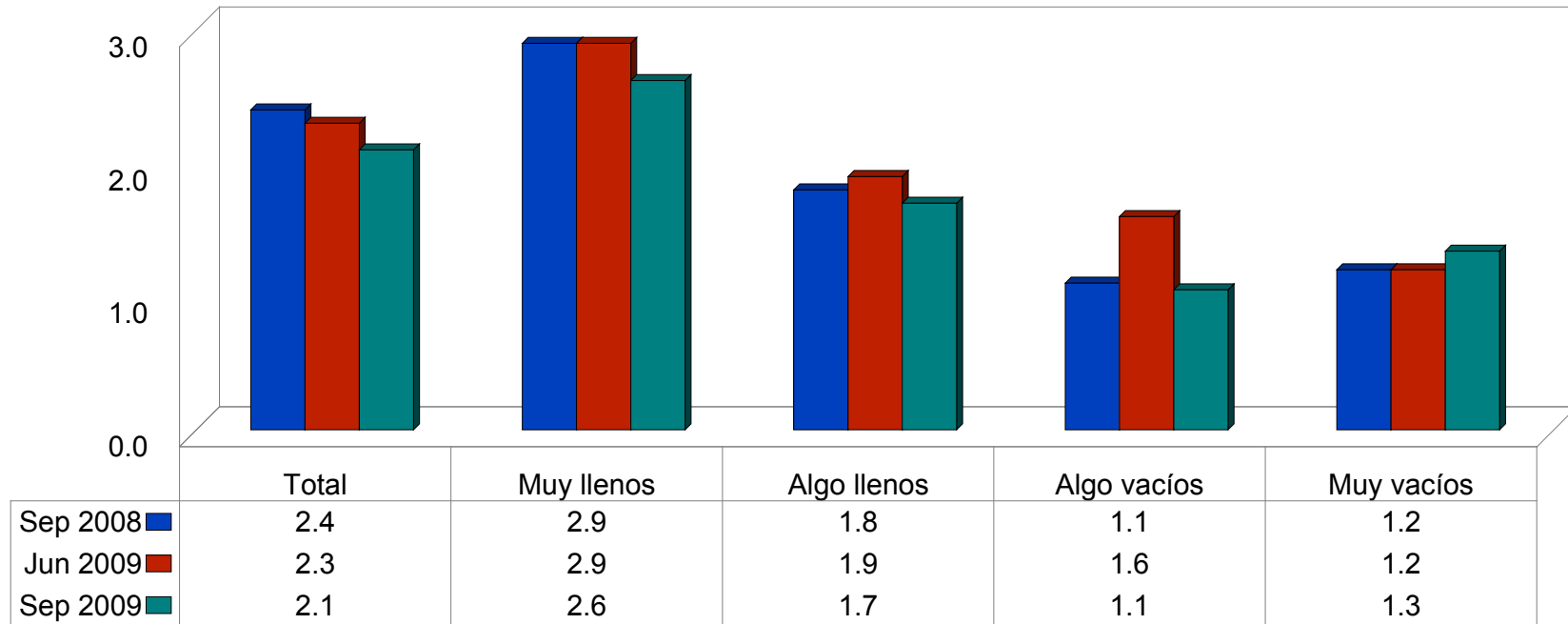
En general, ¿cuántos autobuses deja usted pasar antes de que pueda subir a uno de ellos?



Investigaciones Sociales Aplicadas, SC, *Cuarta Encuesta de Opinión a Usuarios/os del Metrobús sobre Equidad de Género* México, septiembre de 2009, 1680 casos.
Ponderación con base en: Investigaciones Sociales Aplicadas, SC, *Conteo de Usuarios/os del Sistema Metrobús*, México, junio de 2009.

CUARTA ENCUESTA DE OPINIÓN A USUARIAS/OS DEL METROBUS SOBRE EQUIDAD DE GÉNERO (SEPTIEMBRE DE 2009)

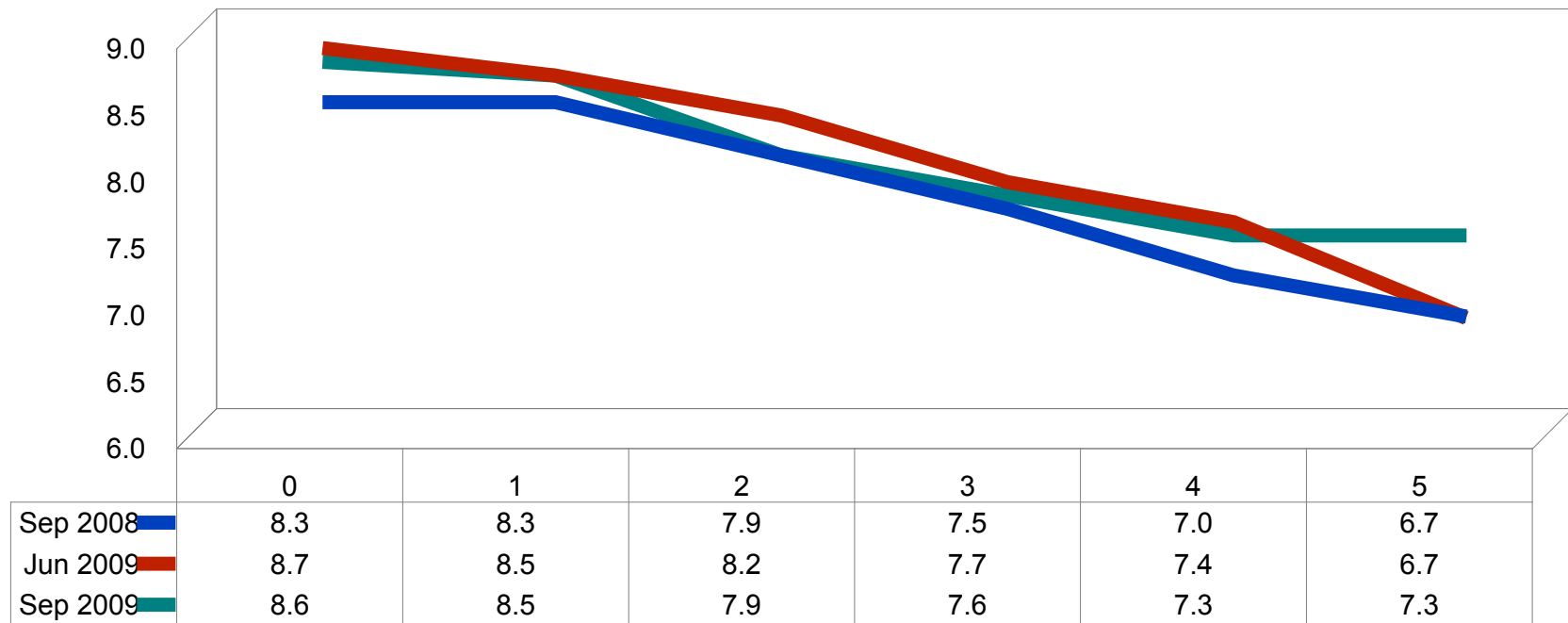
En general, ¿cuántos autobuses deja usted pasar antes de que pueda subir a uno de ellos?
(según opinión sobre qué tan llenos o vacíos van los autobuses)



Investigaciones Sociales Aplicadas, SC, *Cuarta Encuesta de Opinión a Usuarios/os del Metrobús sobre Equidad de Género* México, septiembre de 2009, 1680 casos.
Ponderación con base en: Investigaciones Sociales Aplicadas, SC, *Conteo de Usuarios/os del Sistema Metrobús*, México, junio de 2009.

CUARTA ENCUESTA DE OPINIÓN A USUARIAS/OS DEL METROBUS SOBRE EQUIDAD DE GÉNERO
(SEPTIEMBRE DE 2009)

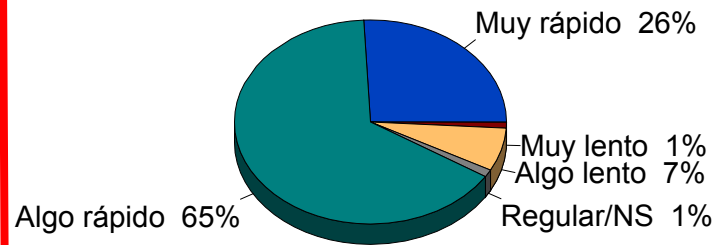
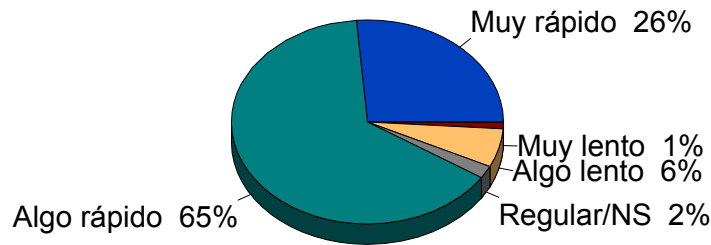
¿Qué calificación le daría usted al servicio que presta el Metrobús?
(según cuántos autobuses deja pasar antes de que pueda subir a uno de ellos)



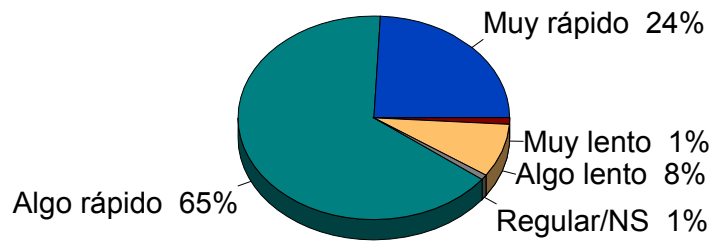
Investigaciones Sociales Aplicadas, SC, *Cuarta Encuesta de Opinión a Usuarios/os del Metrobús sobre Equidad de Género* México, septiembre de 2009, 1680 casos.
Ponderación con base en: Investigaciones Sociales Aplicadas, SC *Conteo de Usuarios/os del Sistema Metrobús*, México, junio de 2009.

CUARTA ENCUESTA DE OPINIÓN A USUARIAS/OS DEL METROBUS SOBRE EQUIDAD DE GÉNERO
(SEPTIEMBRE DE 2009)

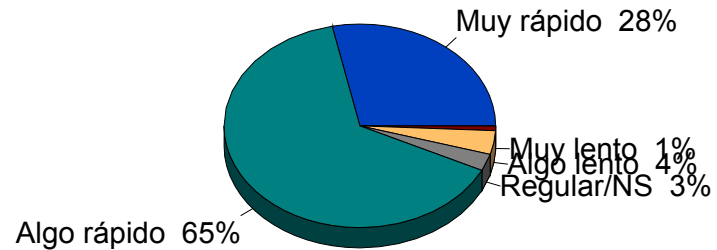
¿Usted considera que viajar en el Metrobús es muy rápido, algo rápido, algo lento o muy lento?



Insurgentes



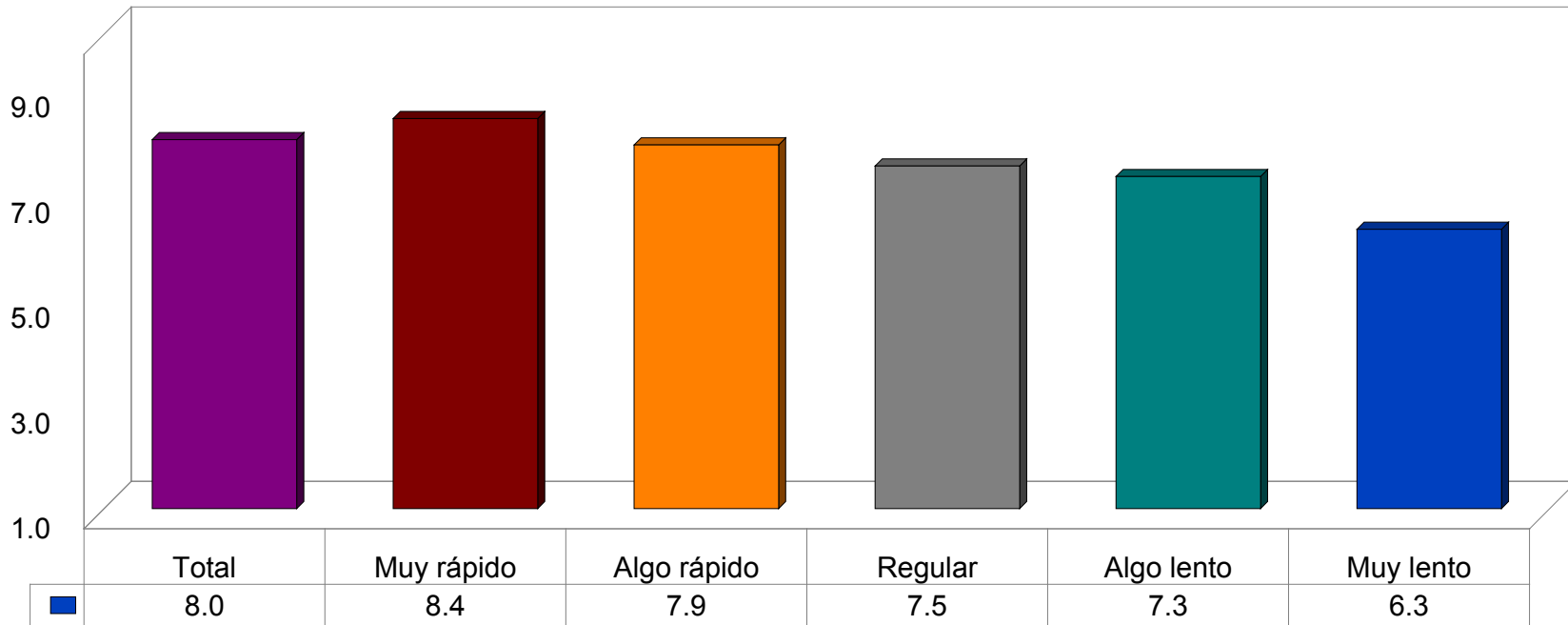
Eje 4 Sur



Investigaciones Sociales Aplicadas, SC, Cuarta Encuesta de Opinión a Usuarías/os del Metrobús sobre Equidad de Género México, septiembre de 2009, 1680 casos.
Ponderación con base en: Investigaciones Sociales Aplicadas, SC, Censo de Usuarías/os del Sistema Metrobús, México, junio de 2009.

CUARTA ENCUESTA DE OPINIÓN A USUARIAS/OS DEL METROBUS SOBRE EQUIDAD DE GÉNERO
(SEPTIEMBRE DE 2009)

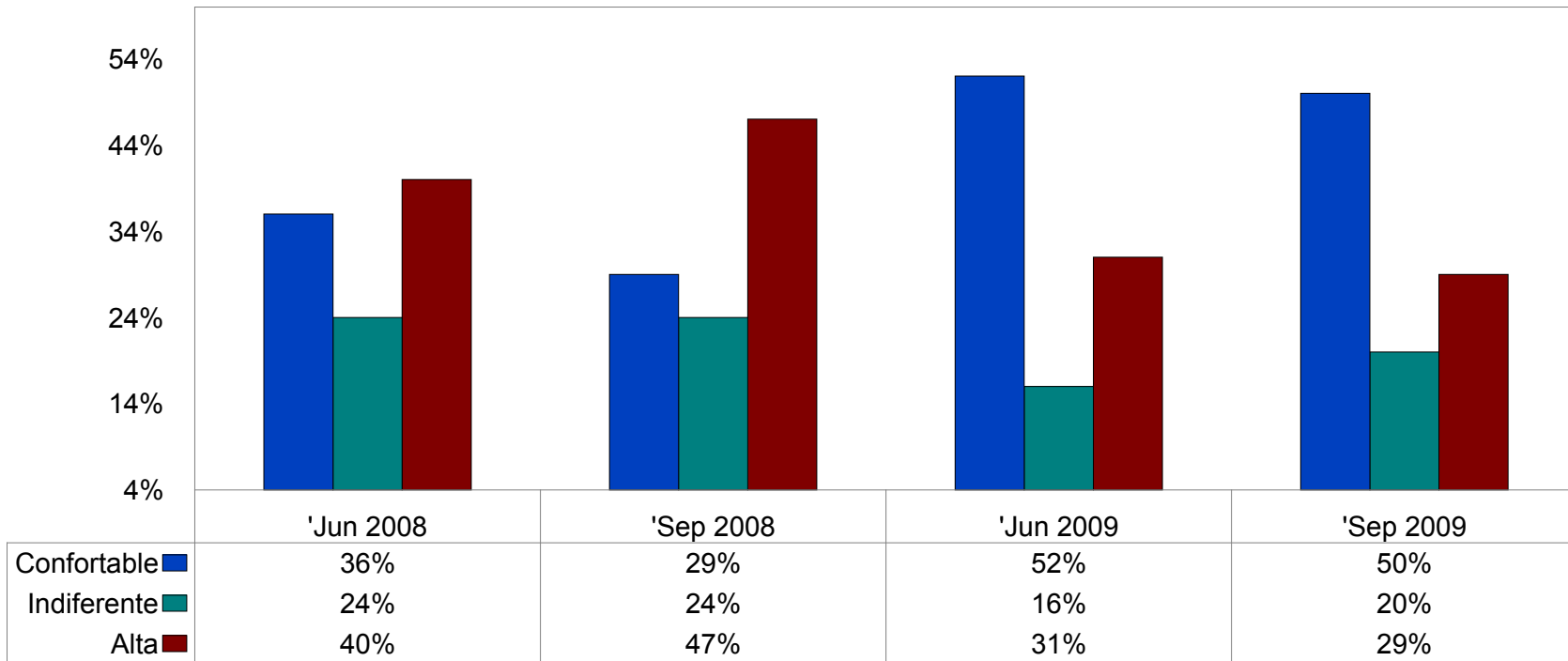
¿Qué calificación le daría usted al servicio que presta el Metrobús?
(según opinión sobre qué tan rápido o lento es viajar en este modo de transporte)



Investigaciones Sociales Aplicadas, SC, *Cuarta Encuesta de Opinión a Usuarios/os del Metrobús sobre Equidad de Género* México, septiembre de 2009, 1680 casos.
Ponderación con base en: Investigaciones Sociales Aplicadas, SC, *Conteo de Usuarios/os del Sistema Metrobús*, México, junio de 2009.

CUARTA ENCUESTA DE OPINIÓN A USUARIAS/OS DEL METROBUS SOBRE EQUIDAD DE GÉNERO (SEPTIEMBRE DE 2009)

En su opinión, ¿la temperatura en el interior del autobús es?

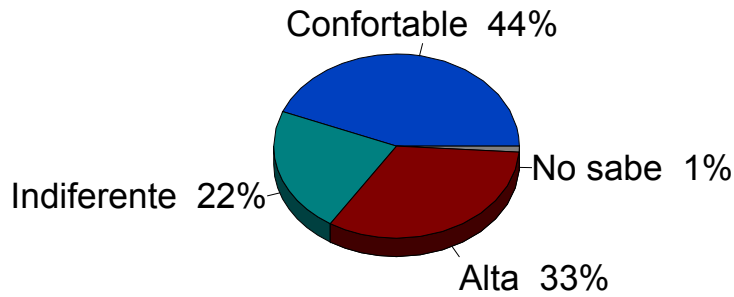


Investigaciones Sociales Aplicadas, SC, *Cuarta Encuesta de Opinión a Usuarios/os del Metrobús sobre Equidad de Género* México, septiembre de 2009, 1680 casos.
Ponderación con base en: Investigaciones Sociales Aplicadas, SC, *Conteo de Usuarios/os del Sistema Metrobús*, México, junio de 2009.

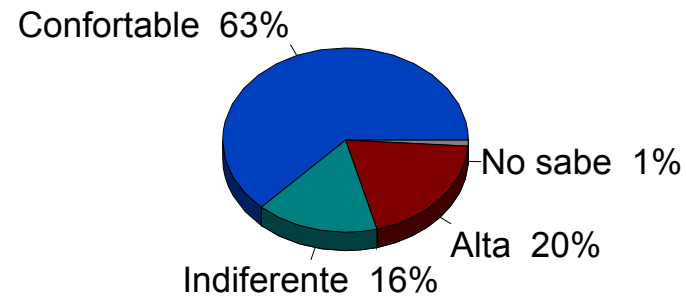
CUARTA ENCUESTA DE OPINIÓN A USUARIAS/OS DEL METROBUS SOBRE EQUIDAD DE GÉNERO (SEPTIEMBRE DE 2009)

En su opinión, ¿la temperatura en el interior del autobús es?

Insurgentes

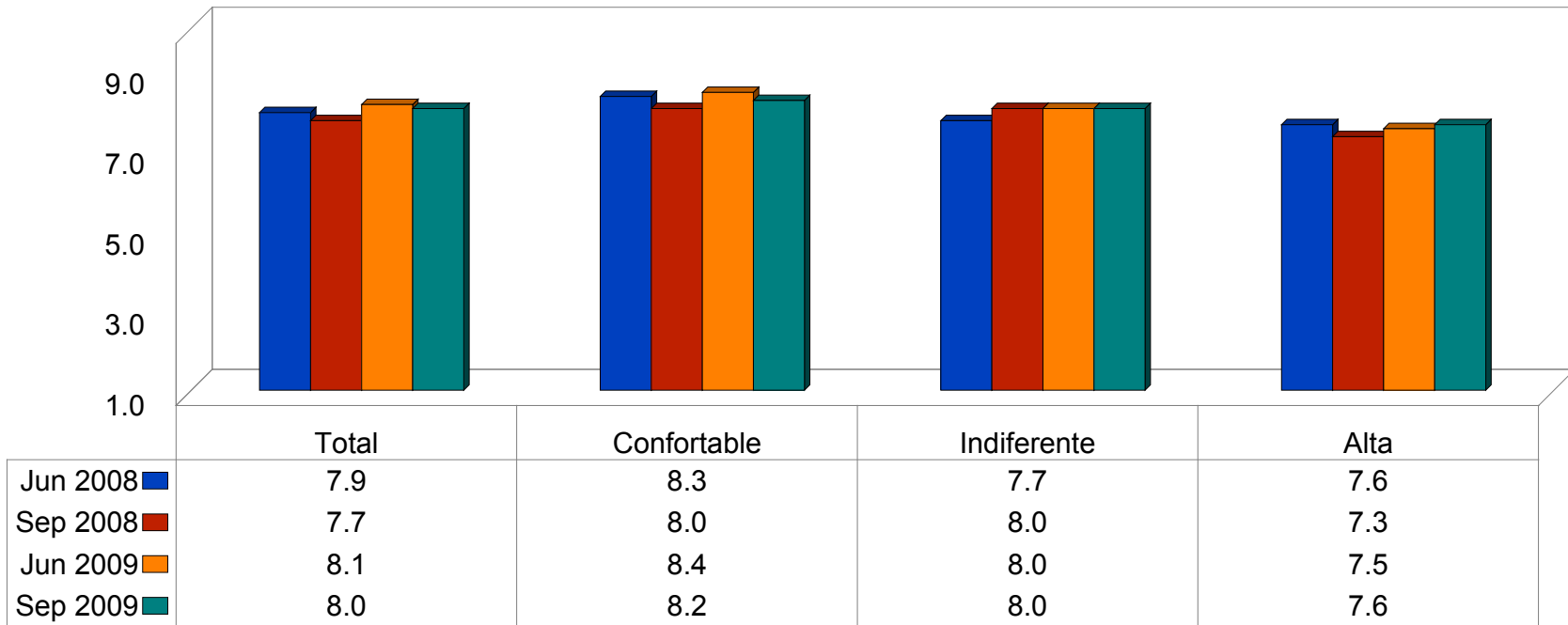


Eje 4 Sur



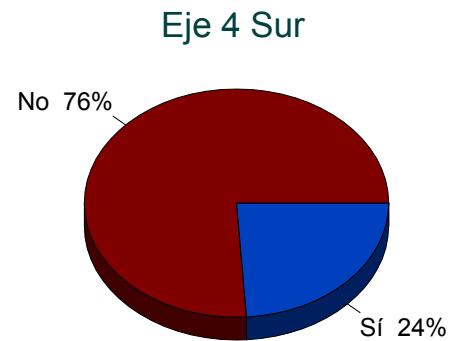
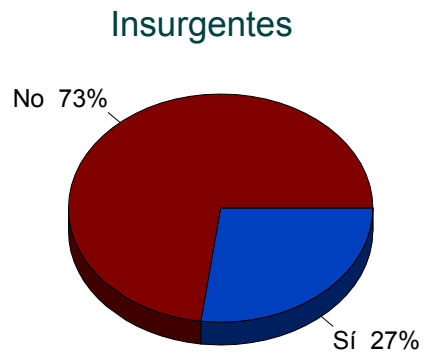
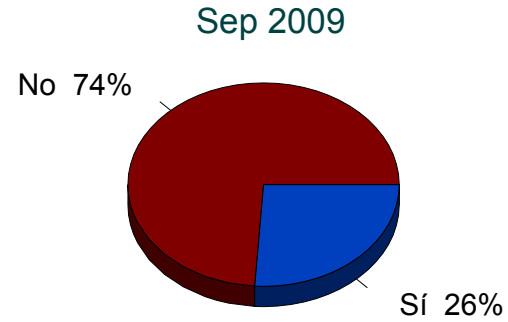
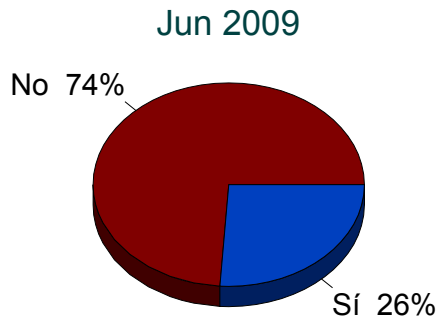
CUARTA ENCUESTA DE OPINIÓN A USUARIAS/OS DEL METROBUS SOBRE EQUIDAD DE GÉNERO
(SEPTIEMBRE DE 2009)

¿Qué calificación le daría usted al servicio que presta el Metrobús?
(según opinión sobre la temperatura al interior de los autobuses)



Investigaciones Sociales Aplicadas, SC, Cuarta Encuesta de Opinión a Usuarios/os del Metrobús sobre Equidad de Género México, septiembre de 2009, 1680 casos.
Ponderación con base en: Investigaciones Sociales Aplicadas, SC, Censo de Usuarios/os del Sistema Metrobús, México, junio de 2009.

CUARTA ENCUESTA DE OPINIÓN A USUARIAS/OS DEL METROBUS SOBRE EQUIDAD DE GÉNERO (SEPTIEMBRE DE 2009) ¿Tiene usted automóvil?

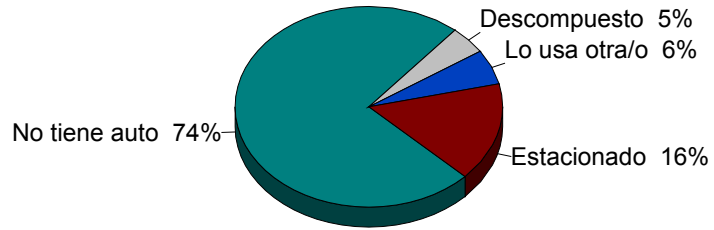


Investigaciones Sociales Aplicadas, SC. Cuarta Encuesta de Opinión a Usuaris/os del Metrobús sobre Equidad de Género México, septiembre de 2009, 1680 casos.
Ponderación con base en: Investigaciones Sociales Aplicadas, SC. Conteo de Usuaris/os del Sistema Metrobús, México, junio de 2009.

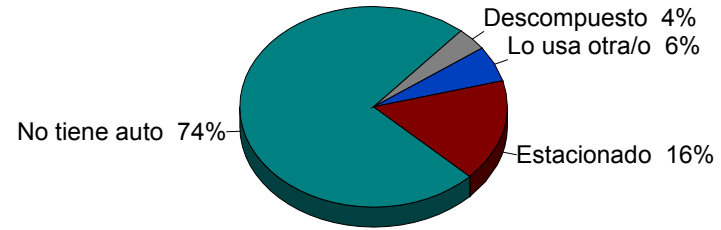
CUARTA ENCUESTA DE OPINIÓN A USUARIAS/OS DEL METROBUS SOBRE EQUIDAD DE GÉNERO
(SEPTIEMBRE DE 2009)

¿Me podría decir dónde dejó su auto el día de hoy al usar el Metrobús?
(distribución del total de entrevistados)

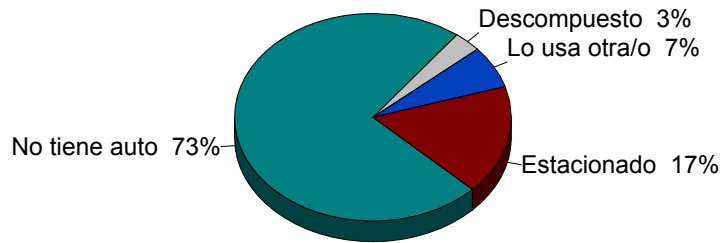
Jun 2009



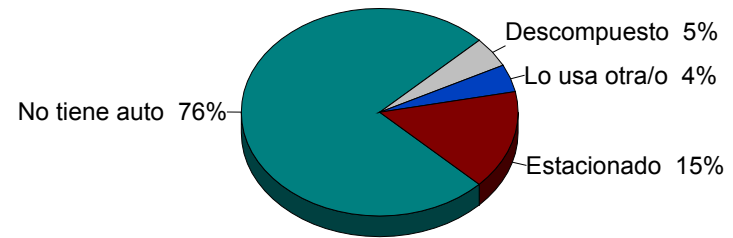
Sep 2009



Insurgentes



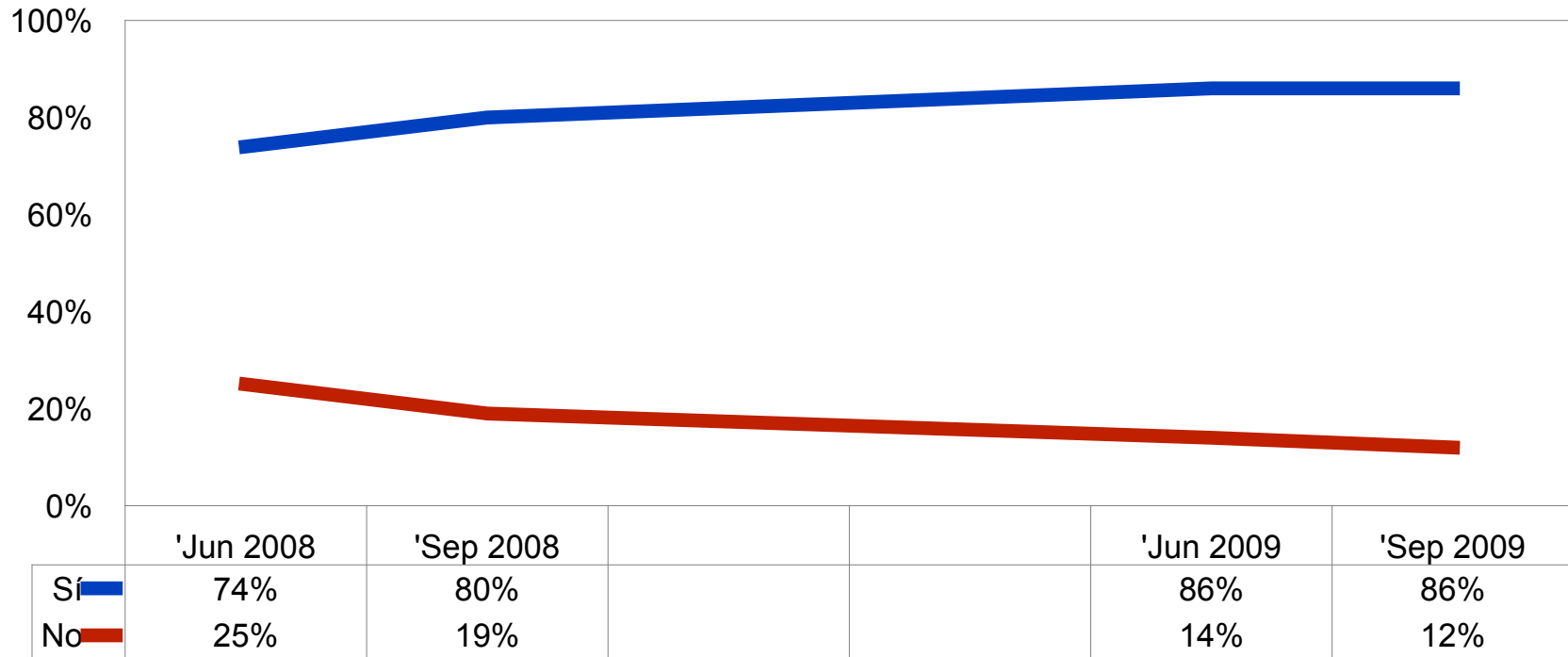
Eje 4 Sur



Investigaciones Sociales Aplicadas, SC, Cuarta Encuesta de Opinión a Usuarios/os del Metrobús sobre Equidad de Género México, septiembre de 2009, 1680 casos.
Ponderación con base en: Investigaciones Sociales Aplicadas, SC, Censo de Usuarios/os del Sistema Metrobús, México, junio de 2009.

CUARTA ENCUESTA DE OPINIÓN A USUARIAS/OS DEL METROBUS SOBRE EQUIDAD DE GÉNERO
(SEPTIEMBRE DE 2009)

¿Siente que en el Metrobús su integridad física y moral está protegida?

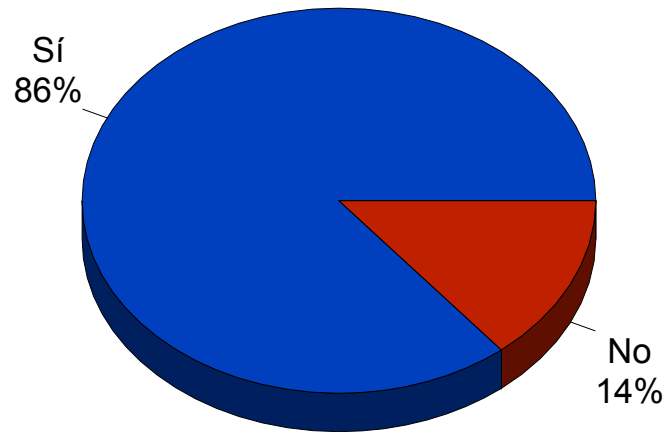


Investigaciones Sociales Aplicadas, SC, Cuarta Encuesta de Opinión a Usuarías/os del Metrobús sobre Equidad de Género México, septiembre de 2009, 1680 casos.
Ponderación con base en: Investigaciones Sociales Aplicadas, SC, Censo de Usuarías/os del Sistema Metrobús, México, junio de 2009.

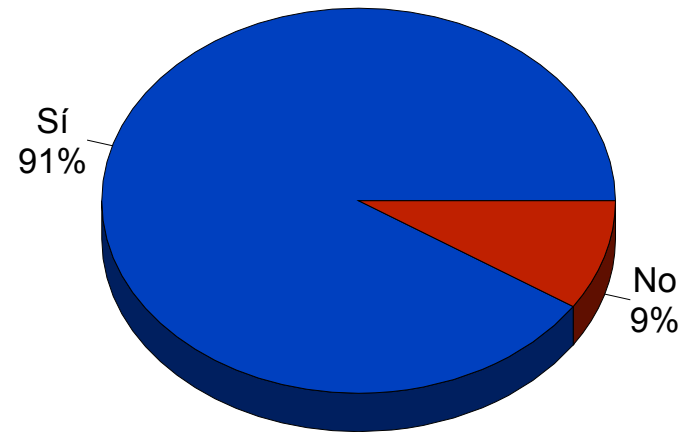
CUARTA ENCUESTA DE OPINIÓN A USUARIAS/OS DEL METROBUS SOBRE EQUIDAD DE GÉNERO (SEPTIEMBRE DE 2009)

¿Siente que en el Metrobús su integridad física y moral está protegida?

Insurgentes



Eje 4 Sur

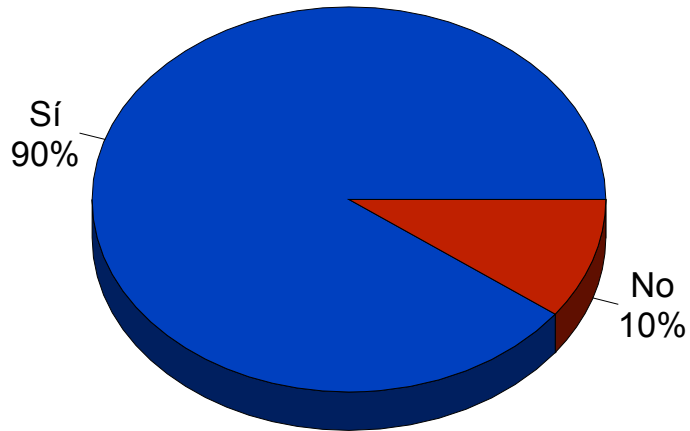


Investigaciones Sociales Aplicadas, SC, *Cuarta Encuesta de Opinión a Usuaris/os del Metrobús sobre Equidad de Género* México, septiembre de 2009, 1680 casos.
Ponderación con base en: Investigaciones Sociales Aplicadas, SC, *Conteo de Usuaris/os del Sistema Metrobús* México, junio de 2009.

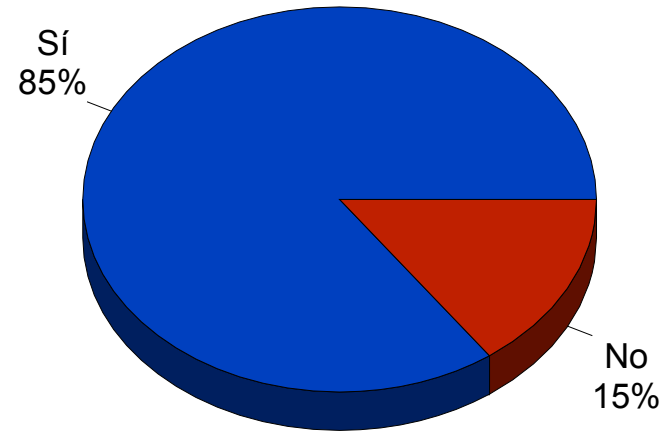
CUARTA ENCUESTA DE OPINIÓN A USUARIAS/OS DEL METROBUS SOBRE EQUIDAD DE GÉNERO (SEPTIEMBRE DE 2009)

¿Siente que en el Metrobús su integridad física y moral está protegida?

Hombres



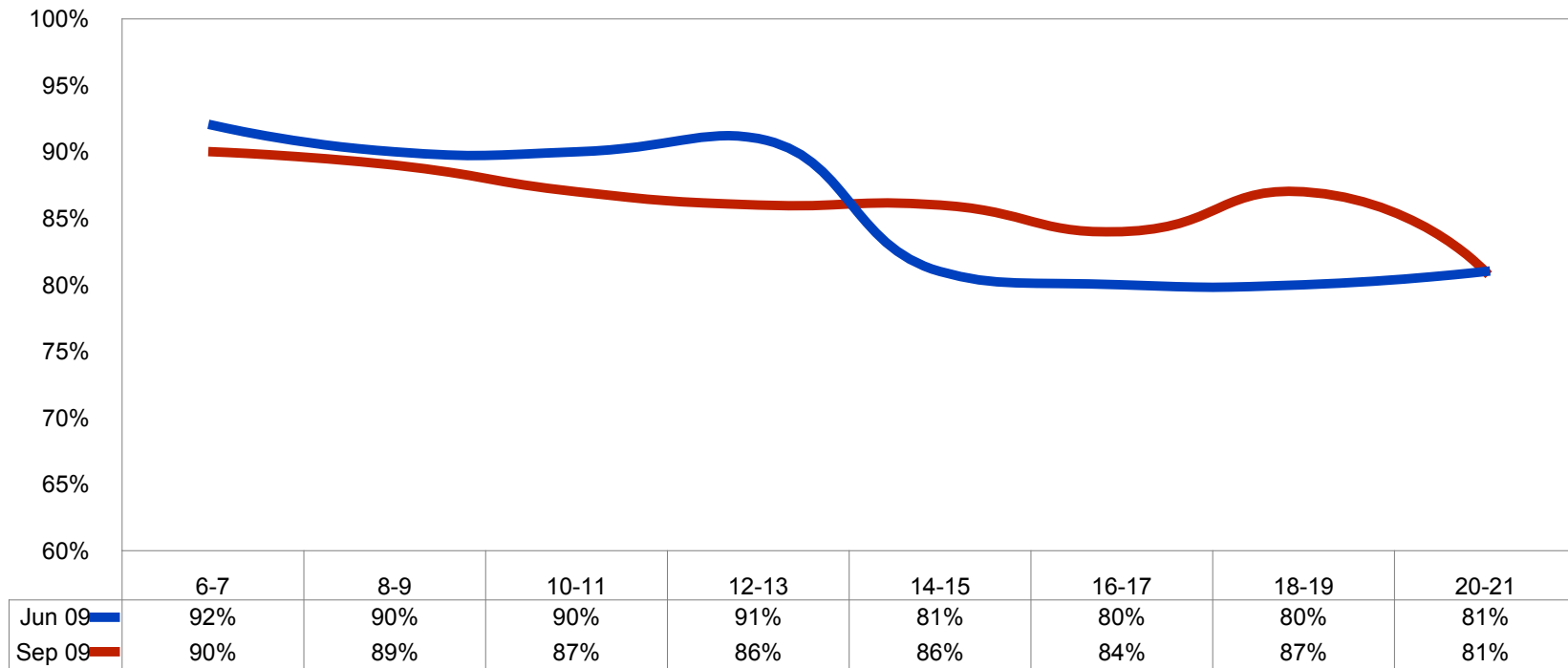
Mujeres



Investigaciones Sociales Aplicadas, SC, *Cuarta Encuesta de Opinión a Usuarios/os del Metrobús sobre Equidad de Género* México, septiembre de 2009, 1680 casos.
Ponderación con base en: Investigaciones Sociales Aplicadas, SC, *Conteo de Usuarios/os del Sistema Metrobús*, México, junio de 2009.

CUARTA ENCUESTA DE OPINIÓN A USUARIAS/OS DEL METROBUS SOBRE EQUIDAD DE GÉNERO (SEPTIEMBRE DE 2009)

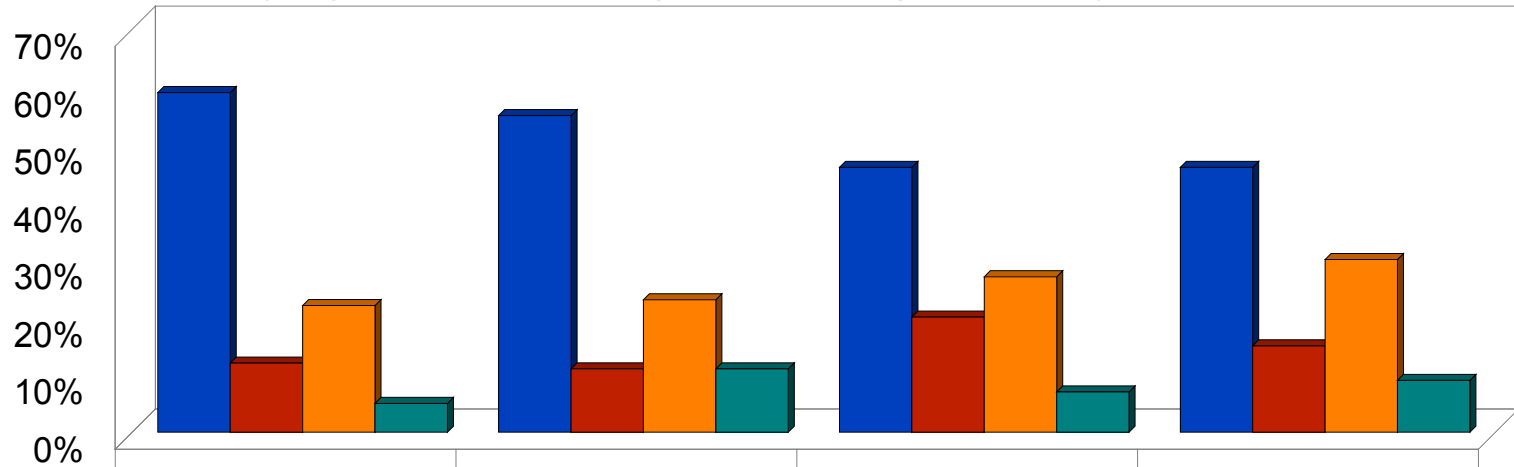
Sentimiento de que la integridad física y moral está protegida según hora de entrevista



Investigaciones Sociales Aplicadas, SC, *Cuarta Encuesta de Opinión a Usuarios/os del Metrobús sobre Equidad de Género* México, septiembre de 2009, 1680 casos.
Ponderación con base en: Investigaciones Sociales Aplicadas, SC, *Conteo de Usuarios/os del Sistema Metrobús*, México, junio de 2009.

CUARTA ENCUESTA DE OPINIÓN A USUARIAS/OS DEL METROBUS SOBRE EQUIDAD DE GÉNERO
(SEPTIEMBRE DE 2009)

¿Por qué siente usted que no está protegida su integridad física y moral?
(de quienes contestaron que no sentían que lo estaba)

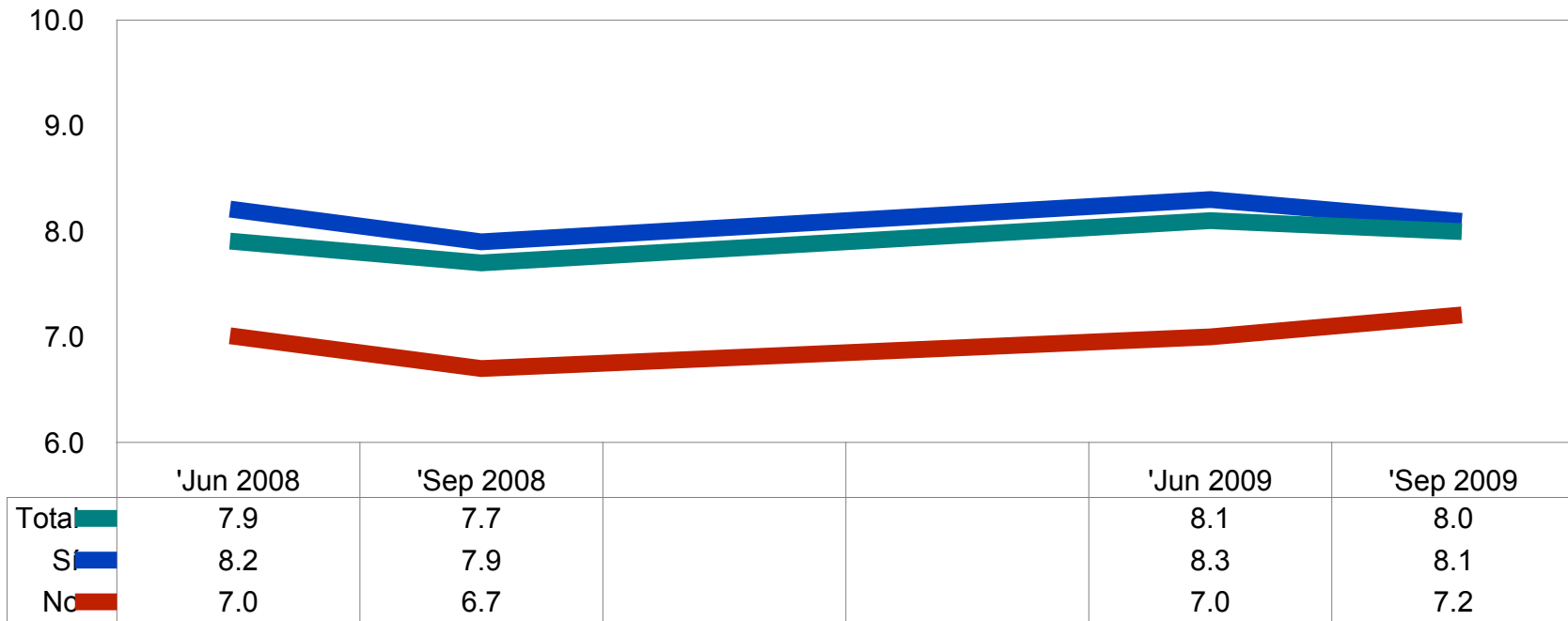


	'Jun 2008	'Sep 2008	'Jun 2009	'Sep 2009
Mucha gente	59%	55%	46%	46%
No divisiones	12%	11%	20%	15%
Inseguridad	22%	23%	27%	30%
Hostigamiento	5%	11%	7%	9%

Investigaciones Sociales Aplicadas, SC, Cuarta Encuesta de Opinión a Usuaris/os del Metrobús sobre Equidad de Género México, septiembre de 2009, 1680 casos.
Ponderación con base en: Investigaciones Sociales Aplicadas, SC, Conteo de Usuaris/os del Sistema Metrobús, México, junio de 2009.

CUARTA ENCUESTA DE OPINIÓN A USUARIAS/OS DEL METROBUS SOBRE EQUIDAD DE GÉNERO
(SEPTIEMBRE DE 2009)

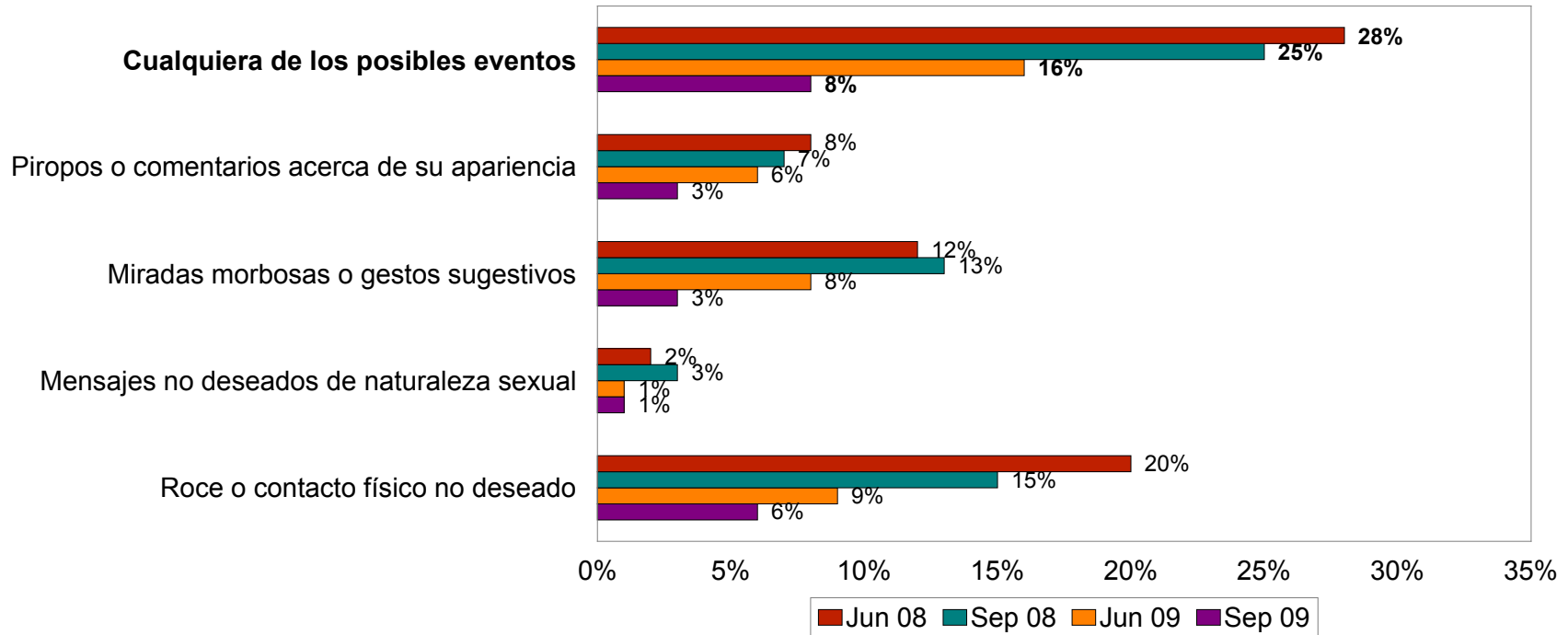
¿Qué calificación le daría usted al servicio que presta el Metrobús?
(según sentimiento sobre protección de la integridad física y moral)



Investigaciones Sociales Aplicadas, SC, Cuarta Encuesta de Opinión a Usuaris/os del Metrobús sobre Equidad de Género México, septiembre de 2009, 1680 casos.
Ponderación con base en: Investigaciones Sociales Aplicadas, SC, Conteo de Usuaris/os del Sistema Metrobús, México, junio de 2009.

CUARTA ENCUESTA DE OPINIÓN A USUARIAS/OS DEL METROBUS SOBRE EQUIDAD DE GÉNERO
(SEPTIEMBRE DE 2009)

¿Ha vivido alguna de las siguientes situaciones cuando ha hecho uso del servicio del Metrobús?
(incidencia de respuestas afirmativas)



Investigaciones Sociales Aplicadas, SC. Cuarta Encuesta de Opinión a Usuaris/os del Metrobús sobre Equidad de Género México, septiembre de 2009, 1680 casos.
Ponderación con base en: Investigaciones Sociales Aplicadas, SC. Cuento de Usuaris/os del Sistema Metrobús, México, junio de 2009.

CUARTA ENCUESTA DE OPINIÓN A USUARIAS/OS DEL METROBUS SOBRE EQUIDAD DE GÉNERO
(SEPTIEMBRE DE 2009)

¿Qué calificación le daría usted al servicio que presta el Metrobús?
(según reporte de eventos que pudieran afectar la equidad)



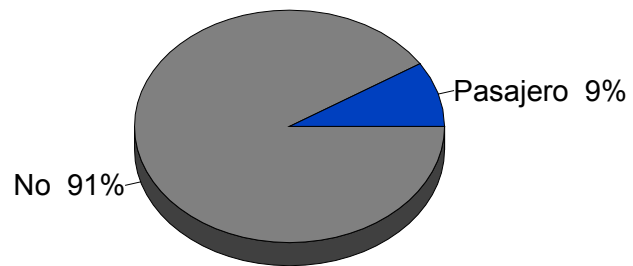
Investigaciones Sociales Aplicadas, SC, *Cuarta Encuesta de Opinión a Usuaris/os del Metrobús sobre Equidad de Género* México, septiembre de 2009, 1680 casos.
Ponderación con base en: Investigaciones Sociales Aplicadas, SC, *Conteo de Usuaris/os del Sistema Metrobús*, México, junio de 2009.



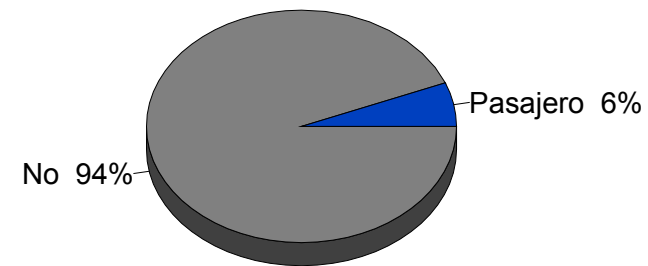
CUARTA ENCUESTA DE OPINIÓN A USUARIAS/OS DEL METROBUS SOBRE EQUIDAD DE GÉNERO (SEPTIEMBRE DE 2009)

¿Ha vivido alguna de las siguientes situaciones cuando ha hecho uso del servicio del Metrobús?
Roce o contacto físico no deseado

Junio de 2009



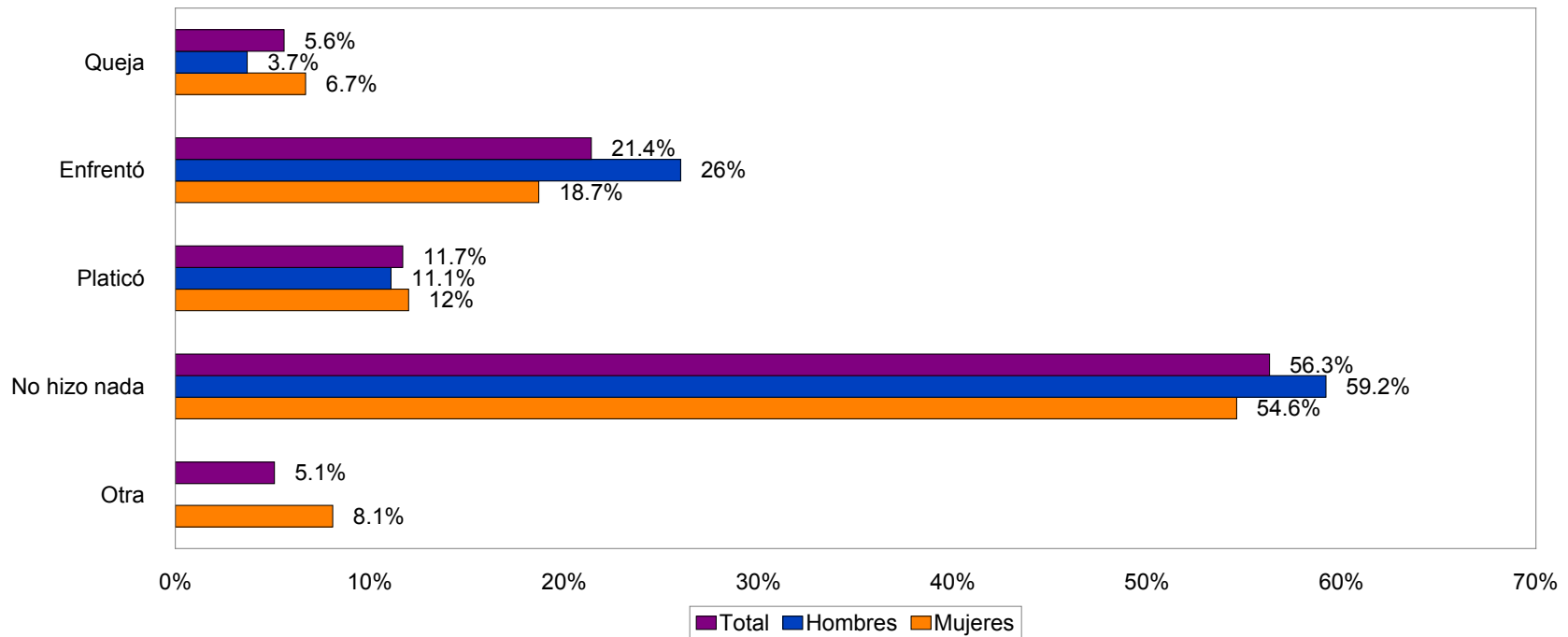
Septiembre de 2009





CUARTA ENCUESTA DE OPINIÓN A USUARIAS/OS DEL METROBUS SOBRE EQUIDAD DE GÉNERO (SEPTIEMBRE DE 2009)

Si ha experimentado roce o contacto físico no deseado
¿Qué hizo usted al respecto?

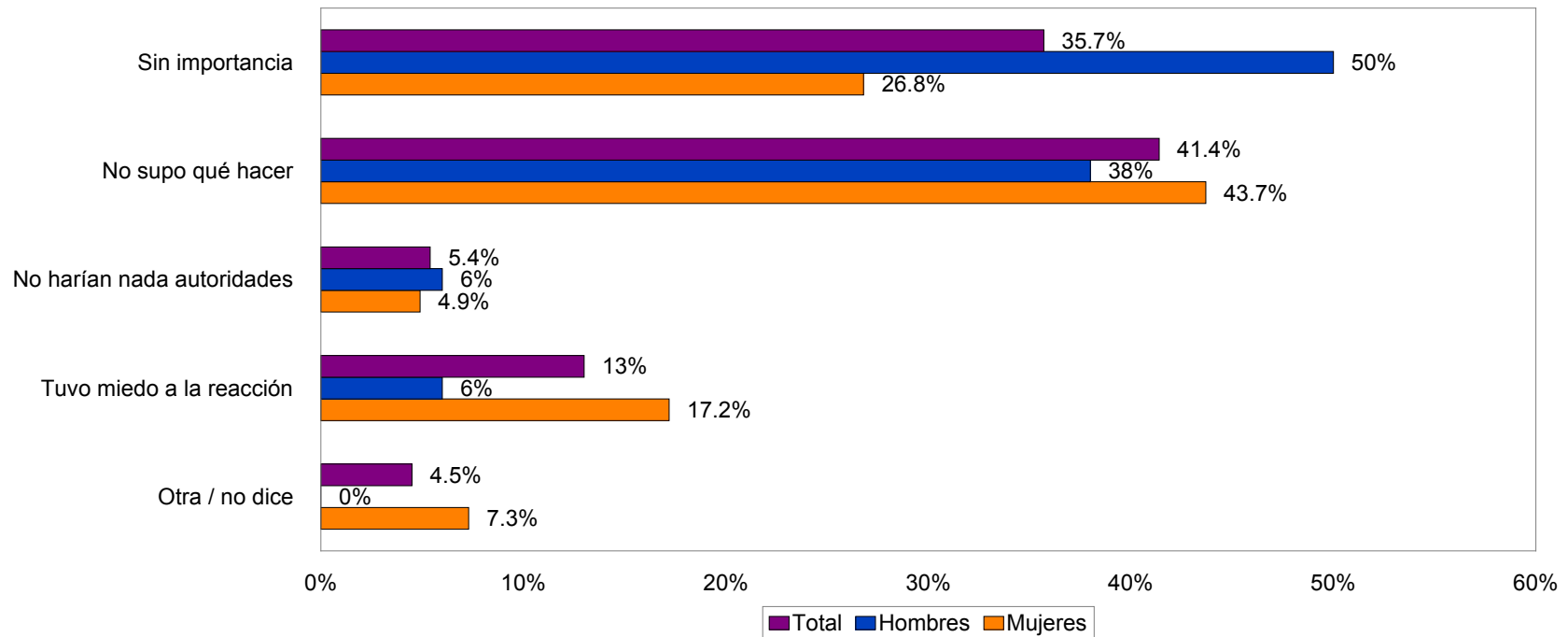


Investigaciones Sociales Aplicadas, SC. Cuarta Encuesta de Opinión a Usuarios/os del Metrobús sobre Equidad de Género México, septiembre de 2009, 1680 casos.
Ponderación con base en: Investigaciones Sociales Aplicadas, SC. Censo de Usuarios/os del Sistema Metrobús México, junio de 2009.



CUARTA ENCUESTA DE OPINIÓN A USUARIAS/OS DEL METROBUS SOBRE EQUIDAD DE GÉNERO (SEPTIEMBRE DE 2009)

Si ha experimentado roce o contacto físico no deseado
y no hizo nada al respecto ¿Por qué?



Investigaciones Sociales Aplicadas, SC. Cuarta Encuesta de Opinión a Usuarios/os del Metrobús sobre Equidad de Género México, septiembre de 2009, 1680 casos.
Ponderación con base en: Investigaciones Sociales Aplicadas, SC. Censo de Usuarios/os del Sistema Metrobús México, junio de 2009.